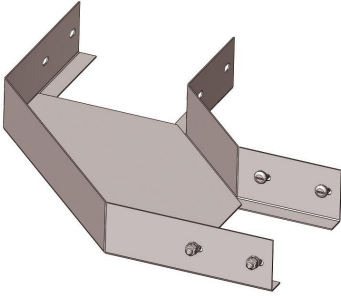


Секции угловые НЛ-У20 – НЛ-У60



НАЗНАЧЕНИЕ

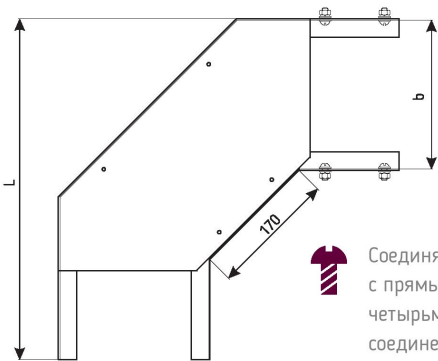
Используются для монтажа углов поворота трассы в горизонтальной плоскости на угол 90°.

ОСНОВНОЕ КЛИМАТИЧЕСКОЕ ИСПОЛНЕНИЕ:

УЗ | УТ1,5 | УХЛ1

ТОЛЩИНА МЕТАЛЛА:

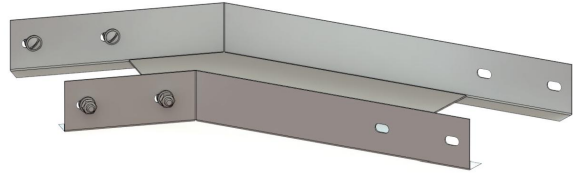
1,0 | 1,2 | 1,5



Соединяются с прямыми секциями четырьмя винтовыми соединениями, входящими в комплект поставки.

ТИП	ВЫСОТА БОРТА ЛОТКА ММ	РАЗМЕРЫ ММ		ТОЛЩИНА МЕТАЛЛА ММ	МАССА КГ
		b	L		
НЛ-У20	70	201	459	1,5	2,28
НЛ-У25		251	509		2,71
НЛ-30		301	559		3,18
НЛ-У40		401	659		4,29
НЛ-У50		501	759		5,51
НЛ-У60		601	859		6,93
НЛ-У20x5		50	201		459
НЛ-У25x5	251		509		2,45
НЛ-У30x5	301		559		2,91
НЛ-У40x5	401		659		3,97
НЛ-У50x5	501		759		5,17
НЛ-У60x5	601		859		6,57

Секции угловые НЛ-У20-135° – НЛ-У60-135°



НАЗНАЧЕНИЕ

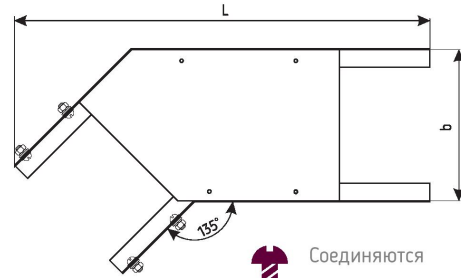
Используются для монтажа углов поворота трассы в горизонтальной плоскости на угол 135°.

ОСНОВНОЕ КЛИМАТИЧЕСКОЕ ИСПОЛНЕНИЕ:

УЗ | УТ1,5 | УХЛ1

ТОЛЩИНА МЕТАЛЛА:

1,0 | 1,2 | 1,5



Соединяются с прямыми секциями четырьмя винтовыми соединениями, входящими в комплект поставки.

ТИП	ВЫСОТА БОРТА ЛОТКА ММ	РАЗМЕРЫ ММ		ТОЛЩИНА МЕТАЛЛА ММ	МАССА КГ
		b	L		
НЛ-У20-135°	70	204	553	1,5	1,92
НЛ-У25-135°		254	588		2,18
НЛ-У30-135°		304	623		2,50
НЛ-У40-135°		404	694		3,18
НЛ-У50-135°		504	765		3,95
НЛ-У60-135°		604	836		4,82
НЛ-У20x5-135°		50	200		553
НЛ-У25x5-135°	250		588		2,00
НЛ-У30x5-135°	300		623		2,29
НЛ-У40x5-135°	400		694		2,96
НЛ-У50x5-135°	500		765		3,66
НЛ-У60x5-135°	600		836		4,51

